

**P&I
Solutions**

プロフィール Profile

大日本印刷株式会社の前身である秀英舎は、日本初の本格的な印刷会社として、1876年に設立されました。出版印刷から始まった当社はその後、商業印刷、ビジネスフォーム、包装、建材、産業資材、エレクトロニクスなど様々な分野に進出しています。

現在、世界的に情報関連の需要が伸び続けていますが、これは大日本印刷にとってビジネスチャンスといえます。情報産業のリーダーとして、大日本印刷の印刷技術や情報技術、マーケティングのノウハウを応用発展させることにより印刷の事業領域を拡大させ、更なる成長を目指します。

Shueisha, the predecessor of today's Dai Nippon Printing Co., Ltd.(DNP), was founded in 1876 as Japan's first full-scale printing company. The company got its start in publication printing but has since diversified its operations to include commercial printing, business forms, packaging, decorative materials, lifestyle and industrial supplies, and electronic components.

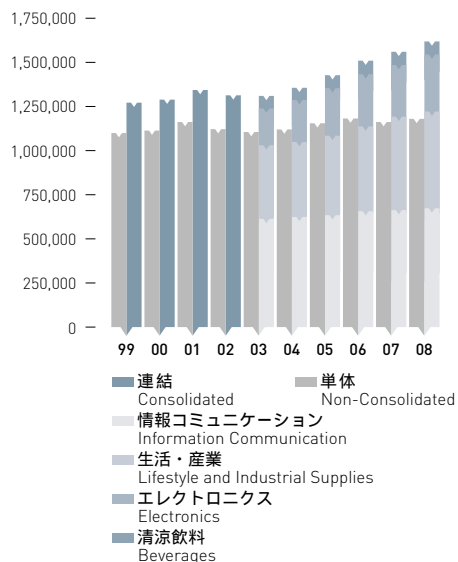
The world is in the midst of growing demand for information, a situation that offers high potential for DNP. Backed by a position of leadership in the information industry, we are continuing to expand our businesses by exploring new technological and marketing possibilities in the world of printing.

目次 Contents

財務ハイライト	Financial Highlights	1
財務データ	Financial Data	
収益性	Profitability	3
成長性	Growth	5
効率性	Efficiency.....	6
安全性	Stability	8
一株当たり指標	Per-Share Data	9
投資指標	Investment Return.....	10
その他の指標	Other Data.....	11
主要子会社及び関連会社	Major Subsidiaries and Affiliates.....	12
連結損益計算書（10年間）	Consolidated Statements of Income (10 years)	13
連結貸借対照表（資産の部、10年間）	Consolidated Balance Sheets (Assets, 10 years).....	14
連結貸借対照表（負債の部・純資産の部、10年間）	Consolidated Balance Sheets (Liabilities and Net Assets, 10 years).....	15
連結キャッシュフロー計算書（8年間）	Consolidated Cash Flows (8 years)	16
単体損益計算書（10年間）	Non-Consolidated Statements of Income (10 years)	18
単体貸借対照表（10年間）	Non-Consolidated Balance Sheets (10 years)	19
株式情報	Shareholder Information	20
会社概要	Corporate Data	21

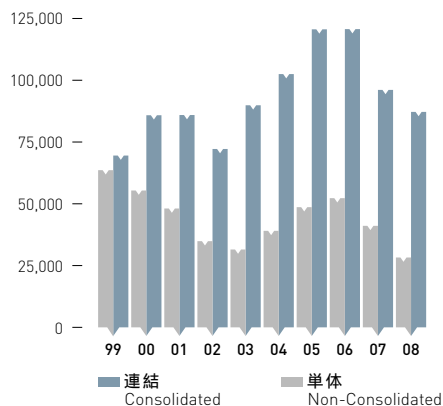
売上高
Net sales

単位：百万円 / ¥ million



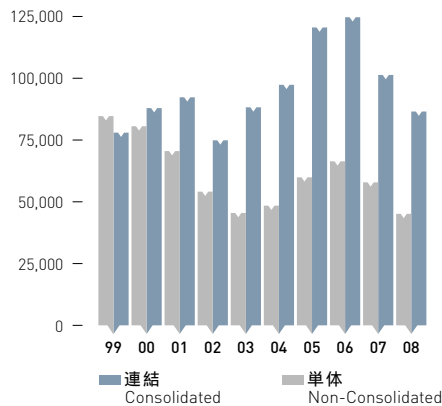
営業利益
Operating income

単位：百万円 / ¥ million



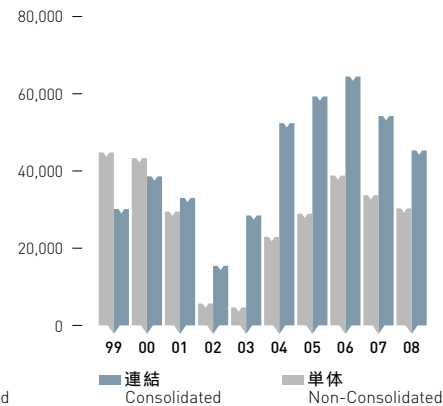
経常利益
Ordinary income

単位：百万円 / ¥ million



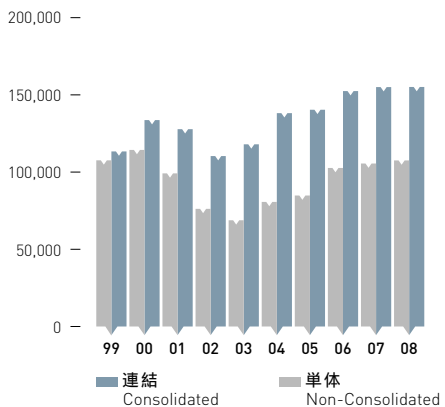
当期純利益
Net income

単位：百万円 / ¥ million



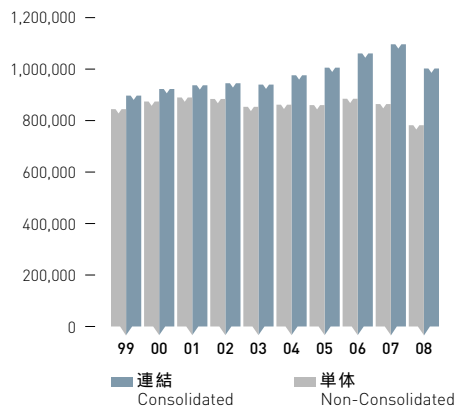
グロス・キャッシュフロー
Gross cash flow

単位：百万円 / ¥ million



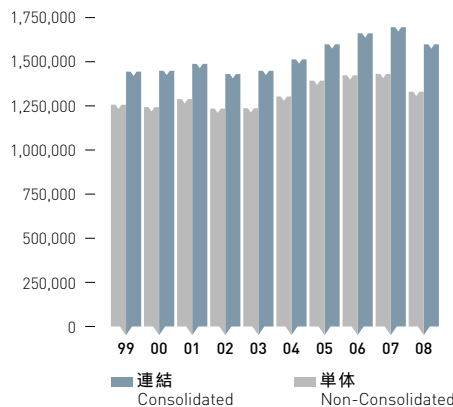
株主資本
Total stockholders' equity

単位：百万円 / ¥ million



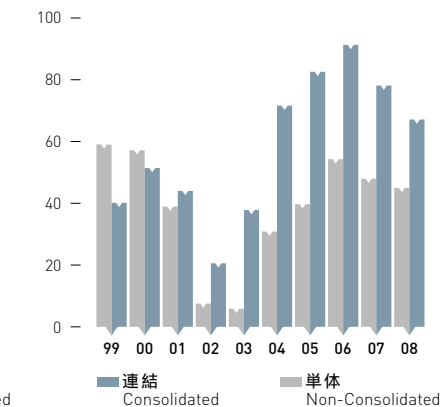
総資産
Total assets

単位：百万円 / ¥ million



一株当たり当期純利益 (EPS)
Earnings per share

単位：円 / ¥ yen



Years ended March 31		1999	2000	2001	2002	2003	2004	2005	2006	2007	2008
連結	Consolidated										
売上高	Net sales.....	1,269,543	1,286,703	1,342,035	1,311,934	1,309,002	1,354,101	1,424,942	1,507,505	1,557,802	1,616,053
情報コミュニケーション	Information Communication	-	-	-	651,216	611,754	622,466	633,498	655,974	662,886	672,772
生活・産業	Lifestyle and Industrial Supplies ...	-	-	-	410,705	417,277	425,523	448,832	478,368	528,918	547,567
エレクトロニクス	Electronics	-	-	-	176,914	208,138	236,402	269,626	296,766	291,911	322,264
清涼飲料	Beverages.....	-	-	-	73,099	71,833	69,710	72,986	76,396	74,085	73,449
営業利益	Operating income.....	69,609	85,886	85,941	72,242	89,881	102,438	120,528	120,669	96,144	87,104
経常利益	Ordinary income	77,996	87,976	92,349	74,775	88,177	97,276	120,485	124,715	101,348	86,502
当期純利益	Net income	30,493	39,034	33,409	15,609	28,774	52,971	59,936	65,187	54,841	45,171
グロス・キャッシュフロー	Gross cash flow.....	113,293	133,622	127,721	110,479	118,013	138,153	140,376	152,450	155,002	155,073
株主資本*	Total stockholders' equity	898,646	925,646	939,441	946,998	942,083	978,736	1,007,943	1,063,308	1,071,897	1,002,860
総資産	Total assets.....	1,445,293	1,451,700	1,489,871	1,432,458	1,450,027	1,513,734	1,600,129	1,662,377	1,700,250	1,601,192
一株当たり当期純利益(円)	Earnings per share (¥).....	40.15	51.40	43.99	20.55	37.80	71.49	82.56	91.23	78.10	67.08
単体	Non-Consolidated										
売上高	Net sales.....	1,098,547	1,113,137	1,162,403	1,121,696	1,106,346	1,121,767	1,156,219	1,183,731	1,162,244	1,180,188
情報コミュニケーション	Information Communication	-	-	-	614,161	573,509	575,245	575,374	563,701	561,955	558,614
生活・産業	Lifestyle and Industrial Supplies ...	-	-	-	348,601	353,232	366,790	377,805	385,091	380,983	379,772
エレクトロニクス	Electronics	-	-	-	158,932	179,603	179,732	203,040	234,938	219,304	241,802
情報メディア	Information media.....	613,448	612,389	635,941	614,161	-	-	-	-	-	-
生活構材	Lifestyle products	293,533	299,102	307,897	296,074	-	-	-	-	-	-
情報電子部材	Electronic components & Information media supplies ...	191,565	201,644	218,564	211,460	-	-	-	-	-	-
営業利益	Operating income.....	63,619	55,323	48,023	34,800	31,442	38,984	48,596	52,227	41,059	28,186
経常利益	Ordinary income	84,623	80,528	70,461	53,999	45,372	48,332	59,790	66,319	57,799	45,105
当期純利益	Net income	44,856	43,439	29,544	5,699	4,589	22,972	28,972	38,921	33,705	30,343
グロス・キャッシュフロー	Gross cash flow.....	107,446	114,181	99,156	76,011	68,630	80,628	84,649	102,495	105,399	107,447
株主資本*	Total stockholders' equity	844,184	873,763	889,447	882,682	852,782	860,961	858,868	883,464	864,155	781,498
総資産	Total assets.....	1,255,756	1,243,061	1,288,135	1,234,322	1,235,530	1,301,927	1,392,282	1,423,240	1,431,131	1,329,905
一株当たり配当額(円)	Cash dividends per share (¥).....	18.00	18.00	18.00	18.00	19.00	21.00	24.00	26.00	32.00	36.00
一株当たり当期純利益(円)	Earnings per share (¥).....	59.06	57.19	38.90	7.50	5.82	30.82	39.70	54.28	47.95	45.02

注) * 2006年3月期以前は、資本の部合計で表示しています。
2007年3月期以降は、株主資本及び評価換算差額等の合計で表示しています。

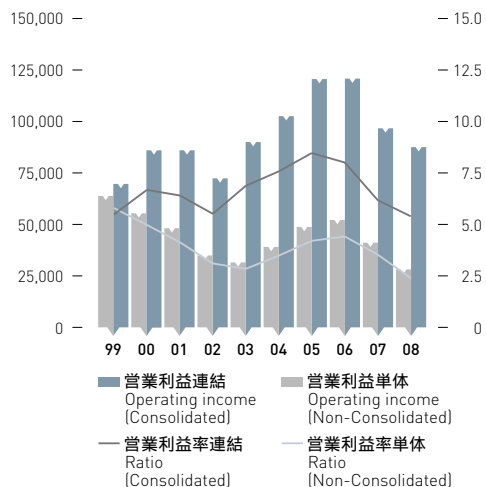
Note: * Figures for years up to the year ended March 2006 show total stockholders' equity.
Figures for the year ended March 2007 or later show stockholders' equity plus valuation and translation adjustments.

収益性 Profitability

営業利益 / 営業利益率

Operating income / Operating income ratio

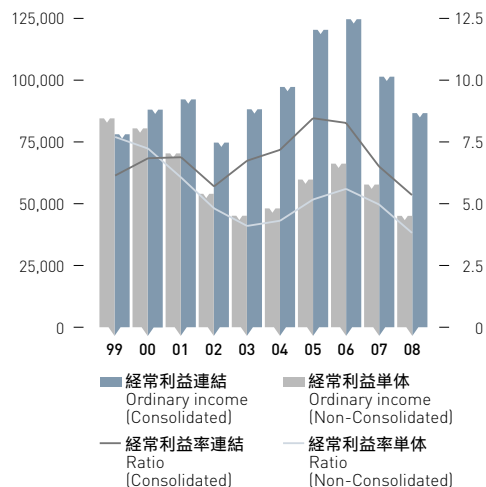
単位：百万円 / ¥ million, %



経常利益 / 経常利益率

Ordinary income / Ordinary income ratio

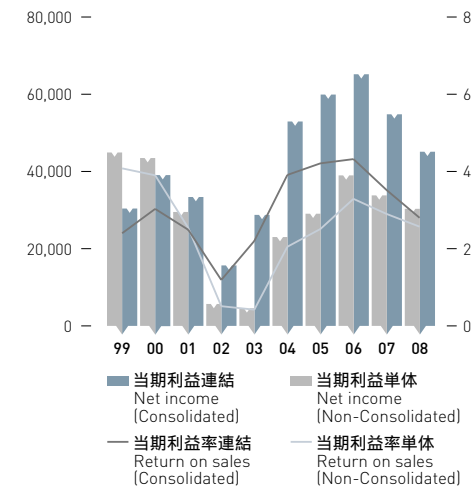
単位：百万円 / ¥ million, %



当期利益 / 当期利益率

Net income / Return on sales

単位：百万円 / ¥ million, %



(百万円 / ¥ million)

Years ended March 31	1999	2000	2001	2002	2003	2004	2005	2006	2007	2008
連結 Consolidated										
営業利益	69,609	85,886	85,941	72,242	89,881	102,438	120,528	120,669	96,144	87,104
営業利益率*1 (%)	5.48	6.67	6.40	5.51	6.87	7.57	8.46	8.00	6.17	5.39
経常利益	77,996	87,976	92,349	74,775	88,177	97,276	120,485	124,715	101,348	86,502
経常利益率*2 (%)	6.14	6.84	6.88	5.70	6.74	7.18	8.46	8.27	6.51	5.35
当期純利益	30,493	39,034	33,409	15,609	28,774	52,971	59,936	65,187	54,841	45,171
当期純利益率*3 (%)	2.40	3.03	2.49	1.19	2.20	3.91	4.21	4.32	3.52	2.80
単体 Non-Consolidated										
営業利益	63,619	55,323	48,023	34,800	31,442	38,984	48,596	52,227	41,059	28,186
営業利益率*1 (%)	5.79	4.97	4.13	3.10	2.84	3.48	4.20	4.41	3.53	2.39
経常利益	84,623	80,528	70,461	53,999	45,372	48,332	59,790	66,319	57,799	45,105
経常利益率*2 (%)	7.70	7.23	6.06	4.81	4.10	4.31	5.17	5.60	4.97	3.82
当期純利益	44,856	43,439	29,544	5,699	4,589	22,972	28,972	38,921	33,705	30,343
当期純利益率*3 (%)	4.08	3.90	2.54	0.51	0.41	2.05	2.51	3.29	2.90	2.57

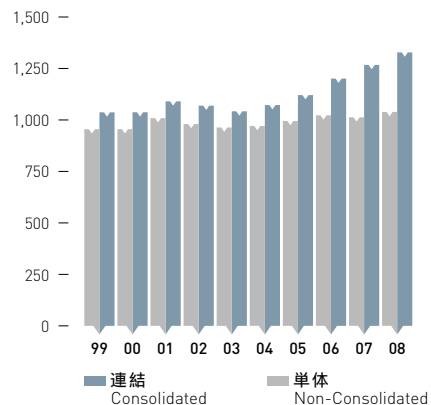
注)*1 営業利益率 = 営業利益 / 売上高 × 100%
 *2 経常利益率 = 経常利益 / 売上高 × 100%
 *3 当期純利益率 = 当期純利益 / 売上高 × 100%

Note: *1 Operating income ratio = Operating income / Net sales × 100%
 *2 Ordinary income ratio = Ordinary income / Net sales × 100%
 *3 Return on sales = Net income / Net sales × 100%

売上原価

Cost of sales

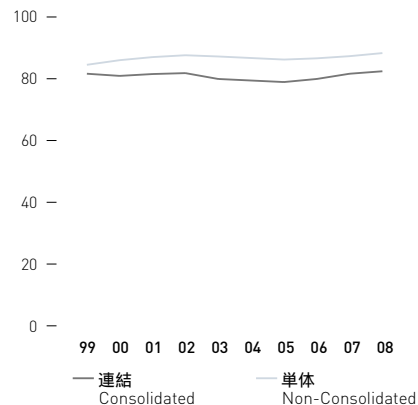
単位：十億 / ¥ billion



売上原価率

Cost of sales ratio

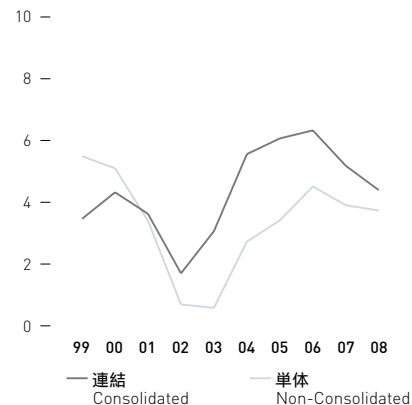
(単位：%)



株主資本利益率 (ROE)

Return on equity

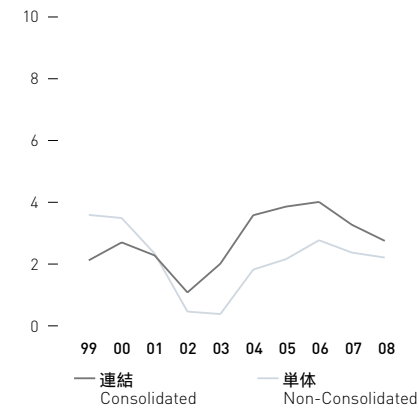
(単位：%)



総資産利益率 (ROA)

Return on assets

(単位：%)



Years ended March 31	1999	2000	2001	2002	2003	2004	2005	2006	2007	2008
連結 Consolidated										
売上原価 (十億円) Cost of sales (¥ billion)	1,033.9	1,039.0	1,091.4	1,071.1	1,043.5	1,073.1	1,121.4	1,202.2	1,268.1	1,327.9
売上原価率 Cost of sales ratio	81.4	80.7	81.3	81.6	79.7	79.2	78.7	79.7	81.4	82.2
株主資本利益率 (ROE)*1 Return on equity (ROE)	3.42	4.28	3.58	1.65	3.02	5.52	6.03	6.29	5.14	4.35
総資産利益率 (ROA)*2 Return on assets (ROA)	2.11	2.69	2.27	1.07	2.00	3.57	3.85	4.00	3.26	2.74
単体 Non-Consolidated										
売上原価 (十億円) Cost of sales (¥ billion)	925.6	955.3	1,008.5	980.4	962.9	969.8	994.6	1,022.5	1,012.4	1,039.1
売上原価率 Cost of sales ratio	84.3	85.8	86.8	87.4	87.0	86.5	86.0	86.4	87.1	88.0
株主資本利益率 (ROE)*1 Return on equity (ROE)	5.45	5.06	3.35	0.64	0.53	2.68	3.37	4.47	3.86	3.69
総資産利益率 (ROA)*2 Return on assets (ROA)	3.58	3.48	2.33	0.45	0.37	1.81	2.15	2.76	2.36	2.20

注)*1 株主資本利益率 (ROE) = 当期純利益 / 株主資本 (期首・期末平均) × 100%

*2 総資産利益率 (ROA) = 当期純利益 / 総資産 (期首・期末平均) × 100%

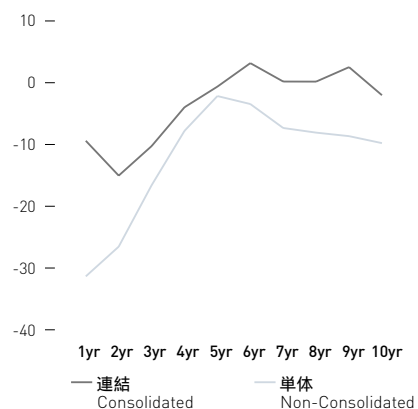
Note: *1 Return on equity (ROE) = Net income / Total stockholders' equity (yearly average) × 100%

*2 Return on assets (ROA) = Net income / Total assets (yearly average) × 100%

成長性 Growth

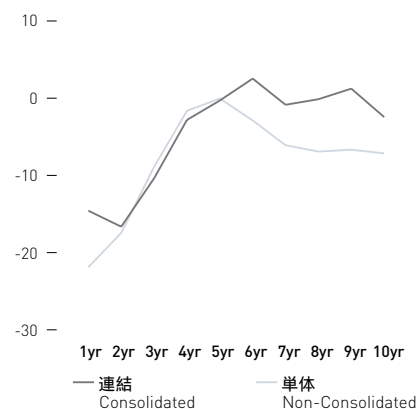
営業利益成長率

Compounded operating income growth rate
(単位：%)



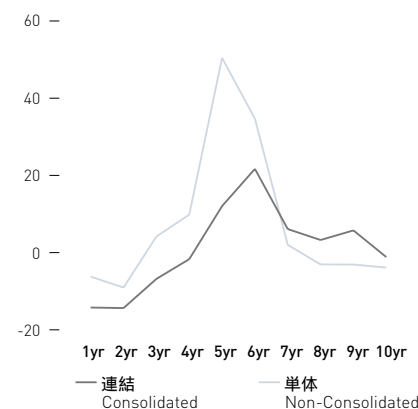
経常利益成長率

Compounded ordinary income growth rate
(単位：%)



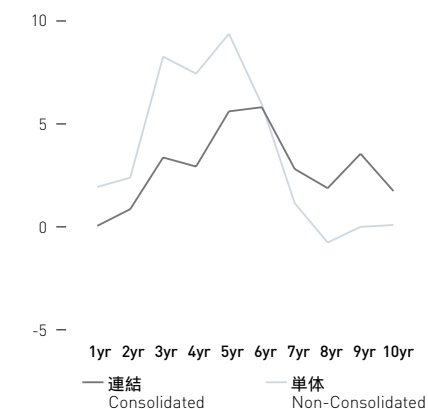
EPS成長率

Compounded EPS growth rate
(単位：%)



グロス・キャッシュフロー成長率

Gross cash flow compounded growth rate
(単位：%)



(%)

Years ended March 31		対昨年比 Compared to last year	過去2年 2 years	過去3年 3 years	過去4年 4 years	過去5年 5 years	過去6年 6 years	過去7年 7 years	過去8年 8 years	過去9年 9 years	過去10年 10 years
連結 Consolidated											
営業利益成長率*1	Compounded operating income growth rate.....	-9.40	-15.04	-10.26	-3.97	-0.63	3.17	0.19	0.18	2.52	-2.02
経常利益成長率*2	Compounded ordinary income growth rate.....	-14.65	-16.72	-10.46	-2.89	-0.38	2.46	-0.93	-0.21	1.16	-2.52
EPS成長率*3	Compounded EPS growth rate.....	-14.11	-14.25	-6.69	-1.58	12.16	21.80	6.21	3.38	5.87	-1.04
グロス・キャッシュフロー成長率*4	Gross cash flow compounded growth rate.....	0.05	0.86	3.37	2.93	5.61	5.81	2.81	1.88	3.55	1.74
単体 Non-Consolidated											
営業利益成長率*1	Compounded operating income growth rate.....	-31.35	-26.54	-16.60	-7.79	-2.16	-3.45	-7.33	-8.08	-8.65	-9.78
経常利益成長率*2	Compounded ordinary income growth rate.....	-21.96	-17.53	-8.97	-1.71	-0.12	-2.96	-6.17	-6.99	-6.75	-7.22
EPS成長率*3	Compounded EPS growth rate.....	-6.11	-8.93	4.28	9.94	50.56	34.81	2.11	-2.95	-2.97	-3.77
グロス・キャッシュフロー成長率*4	Gross cash flow compounded growth rate.....	1.94	2.39	8.27	7.44	9.38	5.94	1.15	-0.76	0.00	0.09

- 注) *1 営業利益成長率(X年間) = $\{10^{\log(A/B \div X) - 1}\} \times 100\%$
 *2 経常利益成長率(X年間) = $\{10^{\log(A/B \div X) - 1}\} \times 100\%$
 *3 EPS平均成長率(X年間) = $\{10^{\log(A/B \div X) - 1}\} \times 100\%$
 *4 グロス・キャッシュフロー成長率(X年間) = $\{10^{\log(A/B \div X) - 1}\} \times 100\%$

当期営業利益をA、X+1年前の営業利益をBとする。
 当期経常利益をA、X+1年前の経常利益をBとする。
 当期EPSをA、X+1年前のEPSをBとする。
 当期グロス・キャッシュフローをA、X+1年前のグロス・キャッシュフローをBとする。

Note: *1 Compounded operating income growth rate (X years) = $\{10^{\log(A/B \div X) - 1}\} \times 100\%$
 *2 Compounded ordinary income growth rate (X years) = $\{10^{\log(A/B \div X) - 1}\} \times 100\%$
 *3 Compounded EPS growth rate (X years) = $\{10^{\log(A/B \div X) - 1}\} \times 100\%$
 *4 Gross cash flow compounded growth rate (X years) = $\{10^{\log(A/B \div X) - 1}\} \times 100\%$

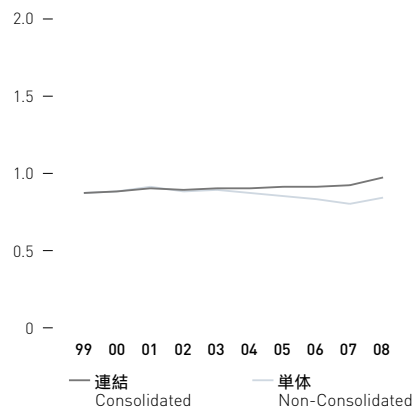
A is operating income for this term; B is operating income X+1 year ago.
 A is ordinary income for this term; B is ordinary income X+1 year ago.
 A is EPS for this term; B is EPS X+1 year ago.
 A is gross cash flow for this term; B is gross cash flow X+1 year ago.

効率性 Efficiency

総資本回転率

Total assets turnover

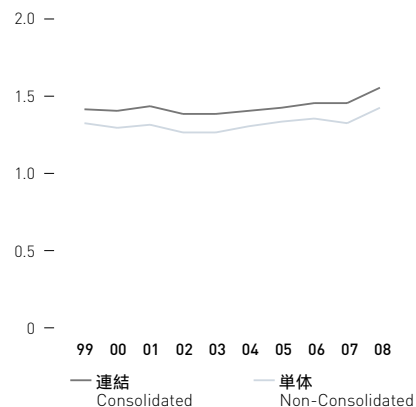
(単位：回 / times)



株主資本回転率

Equity turnover

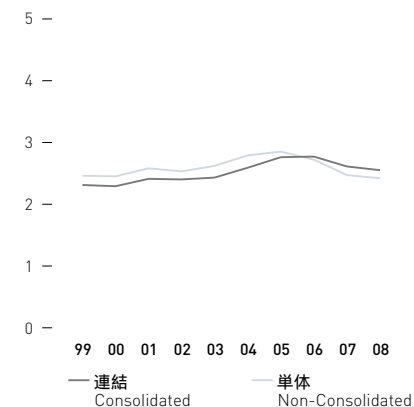
(単位：回 / times)



有形固定資産回転率

Tangible fixed assets turnover

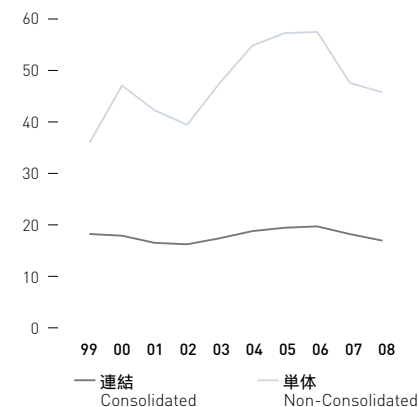
(単位：回 / times)



棚卸資産回転率

Inventory turnover

(単位：回 / times)



Years ended March 31	1999	2000	2001	2002	2003	2004	2005	2006	2007	2008
連結* Consolidated										
総資本回転率 *1 Total assets turnover	0.88	0.89	0.91	0.90	0.91	0.91	0.92	0.92	0.93	0.98
株主資本回転率 *2 Equity turnover	1.42	1.41	1.44	1.39	1.39	1.41	1.43	1.46	1.46	1.56
有形固定資産回転率 *3 Tangible fixed assets turnover	2.29	2.27	2.39	2.37	2.41	2.57	2.74	2.75	2.59	2.53
棚卸資産回転率 *4 Inventory turnover	18.16	17.83	16.44	16.16	17.33	18.72	19.38	19.64	18.14	16.87
単体* Non-Consolidated										
総資本回転率 *1 Total assets turnover	0.88	0.89	0.92	0.89	0.90	0.88	0.86	0.84	0.81	0.85
株主資本回転率 *2 Equity turnover	1.33	1.30	1.32	1.27	1.27	1.31	1.34	1.36	1.33	1.43
有形固定資産回転率 *3 Tangible fixed assets turnover	2.44	2.43	2.56	2.51	2.60	2.77	2.83	2.70	2.45	2.40
棚卸資産回転率 *4 Inventory turnover	35.86	47.00	42.19	39.36	47.49	54.76	57.19	57.41	47.52	45.66

注)*1 総資本回転率(回)=売上高/総資産*

2 株主資本回転率(回)=売上高/株主資本

3 有形固定資産回転率(回)=売上高/有形固定資産

4 棚卸資産回転率(回)=売上高/棚卸資産

棚卸資産=商品、製品、原材料、仕掛品、貯蔵品の合計

*総資産、株主資本、有形固定資産、棚卸資産は前期末との平均値を用いています。

Note:*1 Total assets turnover (times) = Net sales / Total assets

*2 Equity turnover (times) = Net sales / Total stockholders' equity

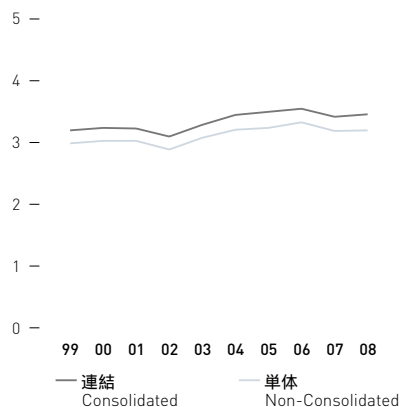
*3 Tangible fixed assets turnover (times) = Net sales / Tangible fixed assets

*4 Inventory turnover (times) = Net sales / Inventory

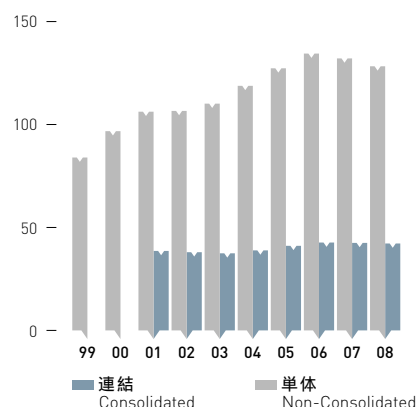
Inventory = Sum of merchandise, finished products, raw materials, work in progress and stored goods

*The figures for total assets, total stockholders' equity, tangible fixed assets, and inventories are the averages of previous and this term's year-end figures.

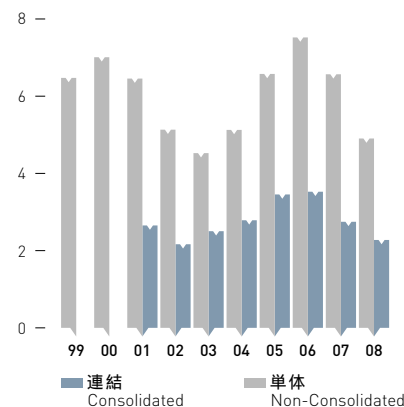
売上債権回転率
Receivables turnover
(単位：回 / times)



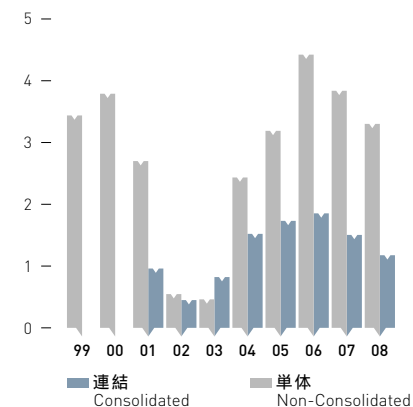
従業員一人当たり売上高
Net sales per employee
(単位：百万円 / ¥ million)



従業員一人当たり経常利益
Ordinary income per employee
(単位：百万円 / ¥ million)



従業員一人当たり当期純利益
Net income per employee
(単位：百万円 / ¥ million)



(百万円 / ¥ million)

Years ended March 31	1999	2000	2001	2002	2003	2004	2005	2006	2007	2008
連結* Consolidated										
売上債権回転率(回)*1	3.19	3.23	3.22	3.09	3.28	3.44	3.49	3.54	3.40	3.45
従業員一人当たり売上高*2	-	-	38.65	38.05	37.37	38.86	41.03	42.74	42.48	42.31
従業員一人当たり経常利益*3	-	-	2.66	2.17	2.52	2.79	3.47	3.54	2.76	2.26
従業員一人当たり当期純利益*4	-	-	0.96	0.45	0.82	1.52	1.73	1.85	1.50	1.18
単体* Non-Consolidated										
売上債権回転率(回)*1	2.98	3.02	3.02	2.88	3.07	3.20	3.23	3.32	3.18	3.19
従業員一人当たり売上高*2	84.03	96.79	106.34	106.57	110.14	118.73	127.25	134.44	132.07	128.29
従業員一人当たり経常利益*3	6.47	7.00	6.45	5.13	4.52	5.12	6.58	7.53	6.57	4.90
従業員一人当たり当期純利益*4	3.43	3.78	2.70	0.54	0.46	2.43	3.19	4.42	3.83	3.30

- 注)*1 売上債権回転率(回)=売上高/(受取手形+売掛金+受取手形割引高)
 2 従業員一人当たり売上高(百万円)=売上高/従業員数
 3 従業員一人当たり経常利益(百万円)=経常利益/従業員数
 4 従業員一人当たり当期純利益(百万円)=当期純利益/従業員数

*受取手形、売掛金、受取手形割引高、従業員数は前期末との平均値を用いています。

- Note:*1 Receivables turnover (times) = Net sales / (Notes receivable+Trade receivable+Discounted notes receivable)
 *2 Net sales per employee (¥ million) = Net sales / Number of employees
 *3 Ordinary income per employee (¥ million) = Ordinary income / Number of employees
 *4 Net income per employee (¥ million) = Net income / Number of employees

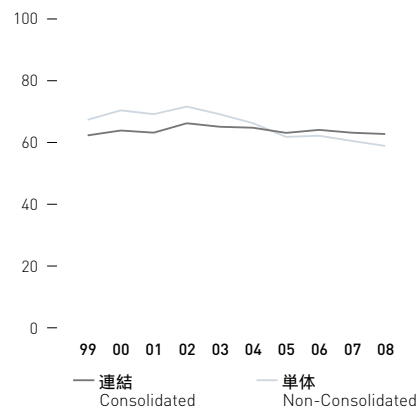
*Notes receivable, trade receivable, discounted notes receivable and number of employees are the average figures of the beginning and the end of the fiscal year.

安全性 Stability

株主資本比率

Equity ratio

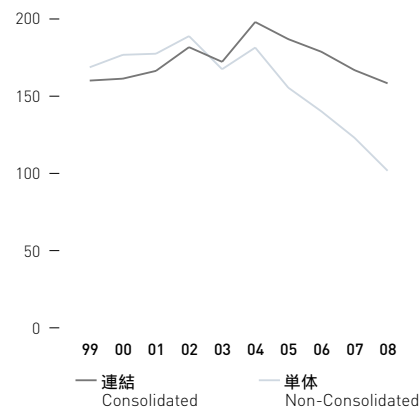
(単位：%)



流動比率

Liquidity ratio

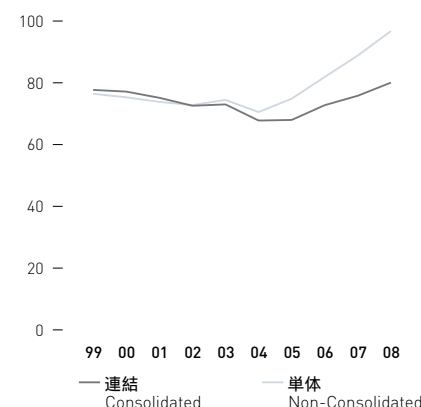
(単位：%)



固定長期適合率

Fixed assets / liability ratio

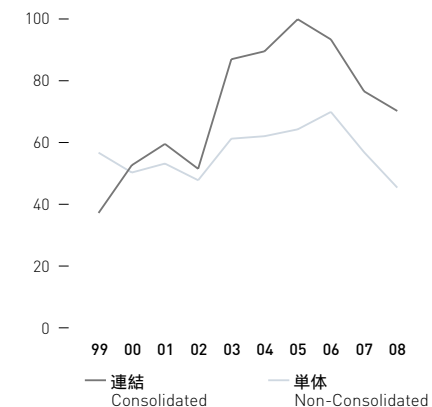
(単位：%)



インタレスト・カバレッジ・レシオ

Interest coverage ratio

(単位：倍 / times)



As of March 31	1999	2000	2001	2002	2003	2004	2005	2006	2007	2008
連結 Consolidated										
株主資本比率 *1	62.18	63.76	63.06	66.11	64.97	64.66	62.99	63.96	63.04	62.63
流動比率 *2	159.14	160.38	165.41	180.78	171.27	197.07	185.97	177.78	165.90	157.36
固定長期適合率 *3	77.49	76.95	74.94	72.36	72.80	67.56	67.76	72.55	75.61	79.87
インタレスト・カバレッジ・レシオ *4 (倍)	37.02	52.49	59.40	51.33	86.86	89.43	99.83	93.27	76.46	70.09
単体 Non-Consolidated										
株主資本比率 *1	67.23	70.29	69.05	71.51	69.02	66.13	61.69	62.07	60.38	58.76
流動比率 *2	167.76	175.82	176.53	187.93	166.50	180.52	154.53	139.20	122.10	100.75
固定長期適合率 *3	76.24	75.10	73.62	72.57	74.26	70.31	74.65	81.70	88.67	99.58
インタレスト・カバレッジ・レシオ *4 (倍)	56.57	50.12	53.03	47.63	61.10	61.91	64.13	69.78	56.71	45.24

注) *1 株主資本比率 = 株主資本 / 総資産 × 100%

*2 流動比率 = 流動資産 / 流動負債 × 100%

*3 固定長期適合率 = { 固定資産 / (株主資本 + 固定負債) } × 100%

*4 インタレスト・カバレッジ・レシオ (倍) = (営業利益 + 受取利息 + 受取配当金) / 支払利息

Note: *1 Equity ratio = Total stockholders' equity / Total assets × 100%

*2 Liquidity ratio = Current assets / Current liabilities × 100%

*3 Fixed assets / liability ratio = { Fixed assets / (Total stockholders' equity + Long-term liabilities) } × 100%

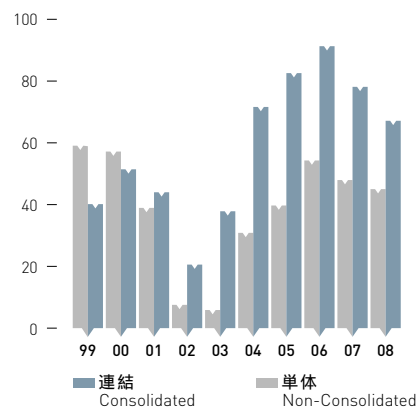
*4 Interest coverage ratio (times) = (Operating income + Interest received + Dividends received) / Interest expenses

一株当たり指標 Per-Share Data

一株当たり当期純利益 (EPS)

Earnings per share

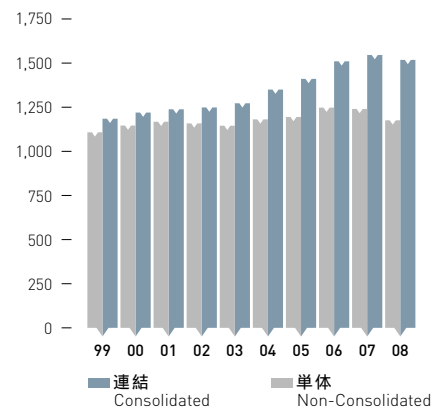
単位：円 / ¥yen



一株当たり純資産 (BPS)

Book value per share

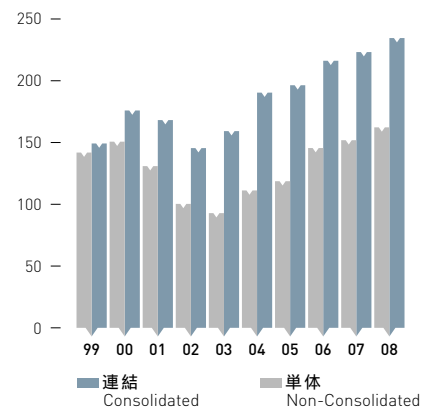
単位：円 / ¥yen



一株当たりグロス・キャッシュフロー

Gross cash flow per share

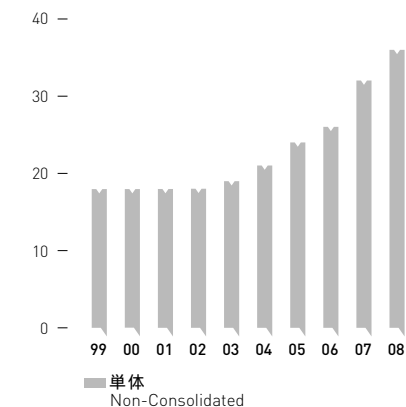
単位：円 / ¥yen



一株当たり配当額

Cash dividends per share

(単位：円 / ¥yen)



(円 / ¥)

Years ended March 31	1999	2000	2001	2002	2003	2004	2005	2006	2007	2008
連結	Consolidated									
一株当たり当期純利益 (EPS)* ¹	40.15	51.40	43.99	20.55	37.80	71.49	82.56	91.23	78.10	67.08
一株当たり純資産 (BPS)* ²	1,183.24	1,218.79	1,236.96	1,246.99	1,270.81	1,348.40	1,409.18	1,507.90	1,544.02	1,516.34
一株当たりグロス・キャッシュフロー* ³	149.17	175.94	168.17	145.47	159.23	190.38	196.31	216.25	223.27	234.47
単体	Non-Consolidated									
一株当たり当期純利益 (EPS)* ¹	59.06	57.19	38.90	7.50	5.82	30.82	39.70	54.28	47.95	45.02
一株当たり純資産 (BPS)* ²	1,111.52	1,150.47	1,171.12	1,162.30	1,149.27	1,184.99	1,199.56	1,251.59	1,243.53	1,180.41
一株当たりグロス・キャッシュフロー* ³	141.47	150.34	130.56	100.09	92.51	111.00	118.26	145.25	151.67	162.29
一株当たり配当額	18.00	18.00	18.00	18.00	19.00	21.00	24.00	26.00	32.00	36.00

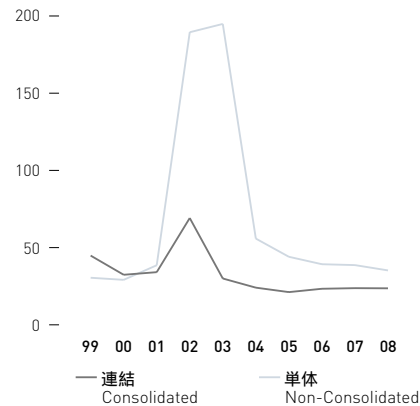
注) *1 一株当たり当期純利益(2002年以前及び2007年以降) = 当期純利益 / 期中平均株式数
 一株当たり当期純利益(2003年から2006年) = (当期純利益 - 役員賞与) / 期中平均株式数
 *2 一株当たり純資産 (BPS, 円) = 期末純資産 / 期末発行済株式総数
 *3 一株当たりグロス・キャッシュフロー(円) = グロス・キャッシュフロー / 期末発行済株式総数

Note: *1 Earnings per share (prior to 2003, and 2007 and thereafter) = Net income / Outstanding shares (yearly average)
 Earnings per share (since 2003 to 2006) = (Net income - Directors' bonuses) / Outstanding shares (yearly average)
 *2 Book value per share (¥) = Total stockholders' equity (year-end) / Outstanding shares (year-end)
 *3 Gross cash flow per share (¥) = Gross cash flow / Outstanding shares (year-end)

投資指標 Investment Return

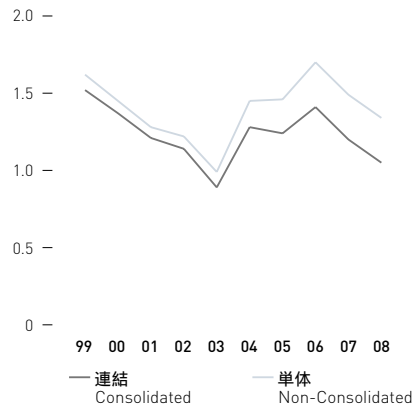
株価収益率 (PER)
Price-to-earnings ratio

(単位: 倍 / times)



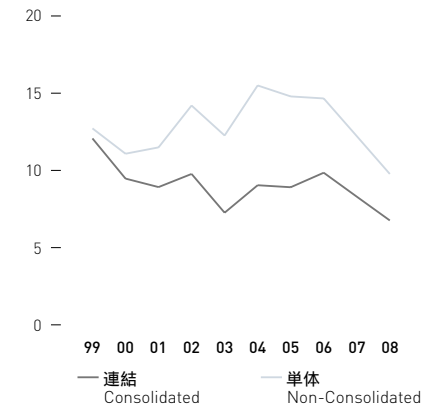
株価純資産倍率 (PBR)
Price-to-book value ratio

(単位: 倍 / times)



株価キャッシュフロー倍率 (PCFR)
Price-to-cash flow ratio

(単位: 倍 / times)



At March 31		1999	2000	2001	2002	2003	2004	2005	2006	2007	2008
連結	Consolidated										
株価収益率 (PER) ^{*1}	Price-to-earnings ratio	44.83	32.41	34.10	69.15	30.00	24.07	21.18	23.35	23.74	23.64
株価純資産倍率 (PBR) ^{*2}	Price-to-book value ratio	1.52	1.37	1.21	1.14	0.89	1.28	1.24	1.41	1.20	1.05
株価キャッシュフロー倍率 (PCFR) ^{*3}	Price-to-cash flow ratio	12.07	9.47	8.92	9.77	7.26	9.04	8.91	9.85	8.30	6.76
単体	Non-Consolidated										
株価収益率 (PER) ^{*1}	Price-to-earnings ratio	30.48	29.13	38.56	189.47	194.85	55.84	44.06	39.24	38.67	35.23
株価純資産倍率 (PBR) ^{*2}	Price-to-book value ratio	1.62	1.45	1.28	1.22	0.99	1.45	1.46	1.70	1.49	1.34
株価キャッシュフロー倍率 (PCFR) ^{*3}	Price-to-cash flow ratio	12.72	11.08	11.49	14.20	12.26	15.50	14.79	14.66	12.22	9.77
配当性向 ^{*4} (%)	Dividend payout ratio (%)	30.48	31.47	46.27	239.85	326.46	68.14	60.45	47.90	66.74	79.96
配当利回り ^{*5} (%)	Dividend yield (%)	1.00	1.08	1.20	1.27	1.68	1.22	1.37	1.22	1.73	2.27
純資産配当率 ^{*6} (%)	Dividends-on-equity (%)	1.66	1.59	1.55	1.54	1.64	1.80	2.01	2.12	2.56	2.91

注) *1 株価収益率 (PER, 倍) = 期末株価 / 一株当たり当期純利益
 *2 株価純資産倍率 (PBR, 倍) = 期末株価 / 一株当たり純資産
 *3 株価キャッシュフロー倍率 (PCFR, 倍) = 期末株価 / 一株当たり当期キャッシュフロー
 *4 配当性向 (2002年以前) = 配当金総額 / 当期純利益 × 100%
 配当性向 (2003年以降) = 一株当たり配当額 / 一株当たり当期純利益 × 100%
 *5 配当利回り = 一株当たり配当額 / 期末株価 × 100%
 *6 純資産配当率 = (配当金総額 / 純資産(期首・期末平均値)) × 100%

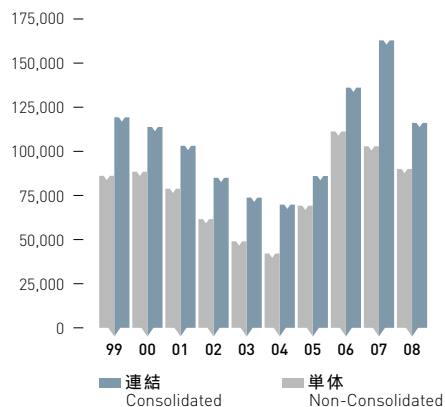
Note: *1 Price-to-earnings ratio (times) = Stock price (year-end) / Net income per share
 *2 Price-to-book value ratio (times) = Stock price (year-end) / Book value per share
 *3 Price-to-cash flow ratio (times) = Stock price (year-end) / Gross cash flow per share
 *4 Dividend payout ratio (prior to 2003) = Total dividends paid / Net income × 100%
 Dividend payout ratio (since 2003) = Cash dividends per share / Net income per share × 100%
 *5 Dividend yield = Cash dividends per share / Stock price (year-end) × 100%
 *6 Dividends-on-equity = { Total dividends paid / Total stockholders' equity (yearly average) } × 100%

その他の指標 Other Data

設備投資額

Capital expenditures

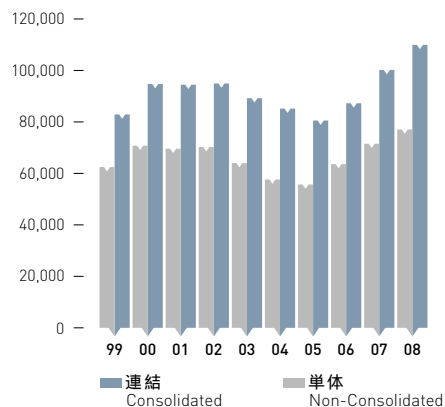
(単位：百万円 / ¥ million)



減価償却費

Depreciation expenses

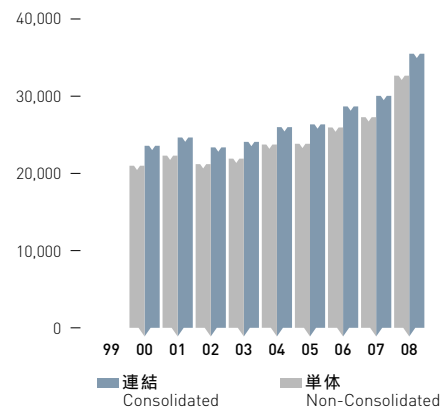
(単位：百万円 / ¥ million)



研究開発費

R&D expenditures

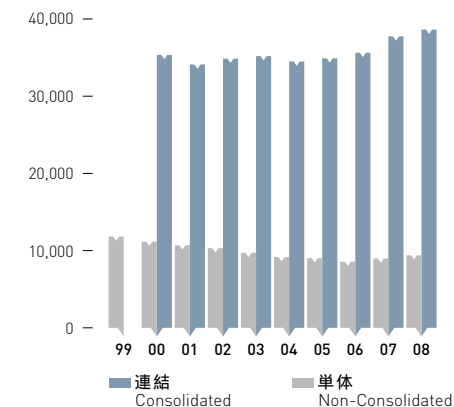
(単位：百万円 / ¥ million)



従業員数

Number of employees

(単位：人 / persons)



(百万円 / ¥ million)

Years ended March 31	1999	2000	2001	2002	2003	2004	2005	2006	2007	2008
連結	Consolidated									
設備投資額	119,372	113,858	103,050	85,096	73,789	69,834	86,057	136,059	162,885	116,139
減価償却費	82,800	94,588	94,312	94,870	89,239	85,182	80,440	87,263	100,161	109,902
研究開発費	-	23,571	24,664	23,367	24,097	26,050	26,386	28,692	30,112	35,556
従業員数 (人)	-	35,347	34,094	34,868	35,182	34,514	34,939	35,596	37,740	38,657
単体	Non-Consolidated									
設備投資額*	86,079	88,392	78,871	61,666	48,917	41,968	69,072	111,219	103,000	90,229
減価償却費	62,582	70,742	69,612	70,312	64,041	57,656	55,677	63,575	71,694	77,104
研究開発費	-	21,017	22,257	21,162	21,946	23,733	23,849	25,962	27,292	32,649
従業員数 (人)	11,836	11,165	10,698	10,352	9,737	9,159	9,013	8,597	9,003	9,396

注) * 単体 2000年より無形固定資産を含んでいます。

Note: * The figures from the year ended March 2000 include intangible assets.

主要子会社及び関連会社 Major Subsidiaries and Affiliates

(百万円 / ¥ million)

社名 Company name	資本金 Capital	出資比率 (%) Ownership ratio
Printing		
(株) DNP北海道	DNP Hokkaido Co., Ltd.	350 100.0
(株) DNP東北	DNP Tohoku Co., Ltd.	350 100.0
(株) DNP東海	DNP Tokai Co., Ltd.	120 100.0
(株) DNP西日本	DNP Nishi Nippon Co., Ltd.	400 100.0
(株) DNP四国	DNP Shikoku Co., Ltd.	50 97.0
情報コミュニケーション部門		
(株) DNP製本	DNP Seihon Co., Ltd.	350 100.0
(株) DNPオフセット	DNP Offset Co., Ltd.	200 100.0
(株) DNPメディア・アート	DNP Media Art Co., Ltd.	180 100.0
(株) DNPトータルプロセス前橋	DNP Total Process Maebashi Co., Ltd.	100 100.0
(株) DNPテクタス市谷	DNP Techtas Ichigaya Co., Ltd.	80 100.0
(株) DNPユニプロセス	DNP Uniprocess Co., Ltd.	80 100.0
(株) DNPトータルプロセス長岡	DNP Total Process Nagaoka Co., Ltd.	50 100.0
(株) DNP物流システム市谷	DNP Butsuryu Systems Ichigaya Co., Ltd.	40 100.0
	Tien Wah Press (Pte.) Ltd.	4,600 (S\$ 1,000) 100.0
(株) DNPメディアクリエイイト関西	DNP Media Create Kansai Co., Ltd.	200 100.0
(株) DNPグラフィカ	DNP Graphica Co., Ltd.	100 100.0
(株) DNPメディアクリエイイト	DNP Media Create Co., Ltd.	100 100.0
(株) DNPマルチプリント	DNP Multi Print Co., Ltd.	100 100.0
(株) DNP物流システム商印	DNP Butsuryu Systems Shouin Co., Ltd.	50 100.0
(株) DNPデータテクノ	DNP Data Techno Co., Ltd.	100 100.0
(株) DNPデータテクノ関西	DNP Data Techno Kansai Co., Ltd.	100 100.0
(株) DNPトータルプロセス藤	DNP Total Process Warabi Co., Ltd.	80 100.0
ネクサンティス(株)ア	NexantiS Corporation*	25 100.0
(株) DNPテクタス藤	DNP Techtas Warabi Co., Ltd.	20 100.0
	DNP France SAS*	37 (Euro 1,000) 100.0
マイポイント・ドット・コム(株)	MyPoint.com Japan Co., Ltd.	10 83.0
(株) DNPアーカイブコム	DNP Archives.com Co., Ltd.	100 100.0
(株) DNP映像センター	DNP AV Center Co., Ltd.	100 100.0
(株) DNPデジタルコム	DNP Digitalcom Co., Ltd.	100 100.0
(株) DNPスペースデザイン	DNP Space Design Co., Ltd.	100 100.0
(株) am3*	am3 Inc.	340 57.4
(株) メゾン・ド・DNPギンザ*	Maison de DNP Ginza Co., Ltd.*	60 100.0
(株) DNP年史センター	DNP Corporate History Center Co., Ltd.	50 100.0
(株) トランスアート*	Trans Art Inc.*	50 100.0
(株) シービーデザインコンサルティング	*CP Design Consulting Co., Ltd.*	40 92.5
(株) エムズコミュニケーション*	M's Communicate Co., Ltd.*	30 95.0
(株) アットテーブル*	At Table Co., Ltd.*	30 95.0
(株) ユートゥ*	YouToo Co., Ltd.*	50 100.0
生活・産業部門		
(株) DNPテクノパック東海	DNP Technopack Tokai Co., Ltd.	430 100.0
(株) DNPテクノフィルム	DNP Techno Film Co., Ltd.	380 100.0
(株) DNPテクノパック	DNP Technopack Co., Ltd.	300 100.0
(株) DNPテクノパック横浜	DNP Technopack Yokohama Co., Ltd.	280 100.0
(株) DNPテクノパック関西	DNP Technopack Kansai Co., Ltd.	200 100.0
相模容器(株)	Sagami Yoki Co., Ltd.	200 90.0
(株) アセプティック・システム	Aseptic Systems Co., Ltd.	100 100.0
(株) DNPテクノポリマー	DNP Techno Polymer Co., Ltd.	100 100.0
(株) DNP包装	DNP Hoso Co., Ltd.	80 100.0
	PT DNP Indonesia	26,000 (\$ 1,000) 51.0
(株) DNPエリオ	DNP Elio Co., Ltd.	300 50.0
(株) DNP住空間マテリアル	DNP Lifestyle Materials Co., Ltd.	200 100.0
DNP住空間マテリアル販売(株)	DNP Lifestyle Materials Marketing Co., Ltd.	300 100.0
(株) DNPオプトマテリアル	DNP OptoMaterials Co., Ltd.	100 100.0
	DNP Denmark A/S	135,000 (Dkr 1,000) 100.0
	DNP Electronics America, LLC	15,045 (US\$ 1,000) 100.0 (100.0)
(株) DNPアイ・エム・エス	DNP IMS Co., Ltd.	100 100.0

注) *は連結対象外、持分法非適用関連会社です。 *Companies with an asterisk mark are neither consolidated nor accounted for under the equity method.

(百万円 / ¥ million)

社名 Company name	資本金 Capital	出資比率 (%) Ownership ratio
(株) DNPプリントラッシュ	DNP Printrush Co., Ltd.	300 100.0
(株) DNPフォトイメージング	DNP Photo Imaging Co., Ltd.	6,080 100.0
(株) DNPフォトマーケティング	DNP Photo Marketing Co., Ltd.	100 100.0 (100.0)
(株) DNPアイディーイメージング	DNP ID Imaging Co., Ltd.	50 100.0 (100.0)
(株) DNPアイ・エム・エス小田原	DNP IMS Odawara Co., Ltd.	300 100.0
(株) DNPファインケミカル	DNP Fine Chemical Co., Ltd.	100 100.0 (100.0)
	DNP Photo Imaging America Corporation	45,898 (US\$ 1,000) 98.9 (98.9)
	DNP Photo Imaging Corporation SAS	50 (Euro 1,000) 66.0 (66.0)
	DNP Photo Imaging Europe SAS	2,422 (Euro 1,000) 100.0 (100.0)
	DNP IMS America Corporation	53,320 (US\$ 1,000) 100.0 (100.0)
	Compagnie de Découpe de l'Ouest - CDO SAS	3,040 (Euro 1,000) 23.4
	DNP IMS France SAS *	300 (Euro 1,000) 100.0
エレクトロニクス部門		
(株) DNPカラーテクノ亀山	DNP Color Techno Kameyama Co., Ltd.	2,500 100.0
ディー・イー・ビー・テクノロジ(株)	DAP Technology Co., Ltd.	12,000 65.0
(株) DNPプレジジョンデバイス	DNP Precision Devices Co., Ltd.	450 100.0
	DNP Display Technology Taiwan Co., Ltd.	30,000 (NT\$ 1,000) 100.0 (99.0)
ディー・ティー・ファインエレクトロニクス(株)	DT Fine Electronics Co., Ltd.	490 65.0
(株) DNPファインエレクトロニクス	DNP Fine Electronics Co., Ltd.	300 100.0
(株) DNPファインエレクトロニクス相模原	DNP Fine Electronics Sagami Co., Ltd.	100 100.0
(株) DNPエル・エス・アイ・デザイン	DNP LSI Design Co., Ltd.	100 100.0
(株) DNPミクロテクノ	DNP Micro Technica Co., Ltd.	40 100.0
	DNP Photomask Europe S.p.A.	47,200 (Euro 1,000) 80.6
	DNP Photomask Technology Taiwan Co., Ltd.	2,900,000 (NT 1,000) 100.0 (0.5)
その他		
ザ・インクテック(株)	The Inctec Inc.	2,000 83.4
丸善(株)ア	Maruzen Co., Ltd.	2,000 25.6
(株) DNPロジスティクス	DNP Logistics Co., Ltd.	626 100.0
(株) 早稲田経営出版	Waseda Keiei Publishing Co., Ltd.	480 100.0
(株) 図書館流通センター	Toshokan Ryuisu Center Co., Ltd.	266 46.5
(株) ディー・エヌ・ケー	D.N.K Co., Ltd.	100 100.0
大日本商事(株)	DNP Trading Co., Ltd.	100 94.3
(株) ダイレック	Direc Co., Ltd.	96 55.0
(株) DNPエス・ビー・テック	DNP SP Tech Co., Ltd.	80 100.0
教育出版(株)	Kyoiku Shuppan Co., Ltd.	60 48.3
福利厚生・施設管理会社など		
大日本開発(株)	Dai Nippon Kaihatsu Co., Ltd.	250 100.0
(株) 塩原グリーンビレッジ*	Shiobara Green Village Co., Ltd.*	200 99.6
(株) DNPファシリティサービス	DNP Facility Service Co., Ltd.	100 100.0
(株) DNP情報システム	DNP Information Systems Co., Ltd.	100 100.0
(株) DNPヒューマンサービス	DNP Human Services Co., Ltd.	90 100.0
(株) 宇津峰カントリー倶楽部*	Uzumine Country Club Co., Ltd.*	33 88.8
(株) DNPアカウンティングサービス	DNP Accounting Services Co., Ltd.	30 100.0
(株) DNPテクノリサーチ*	DNP Techno Research Co., Ltd.*	20 100.0
海外版社		
	DNP America, LLC	100 (US\$ 1,000) 100.0 (100.0)
	DNP Corporation USA	54,378 (US\$ 1,000) 100.0 (8.2)
	DNP Holding USA Corporation	100 (US\$ 1,000) 100.0 (100.0)
	DNP Europa GmbH*	92 (Euro 1,000) 100.0
	DNP UK Co., Ltd.*	120 (£ 1,000) 100.0
	Dai Nippon Printing Co. (Australia) Pty. Ltd.*	70 (A\$ 1,000) 100.0
	DNP Singapore Pte. Ltd.*	350 (S\$ 1,000) 100.0
	DNP Korea Co., Ltd.*	500,000 (Krw 1,000) 100.0
	DNP Taiwan Co., Ltd.	10,000 (NT 1,000) 100.0
迪文普国際貿易(上海)有限公司*	DNP International Trading (Shanghai) Co., Ltd.*	2,000 (US\$ 1,000) 100.0
Beverages		
清涼飲料		
北海道コカ・コーラボトリング(株)	Hokkaido Coca-Cola Bottling Co., Ltd.	2,935 57.6 (4.4)

注) 出資比率欄の()内は、間接所有割合(内数)です。 Ownership ratios (in brackets) indicate the percentage of shares owned through DNP's subsidiaries or affiliates.

連結損益計算書 (10年間) Consolidated Statements of Income (10 years)

(百万円 / ¥ million)

Years ended March 31		1999	2000	2001	2002	2003	2004	2005	2006	2007	2008	対前年同期比% (2008/2007)
売上高	Net sales	1,269,543	1,286,703	1,342,035	1,311,934	1,309,002	1,354,101	1,424,942	1,507,505	1,557,802	1,616,053	3.74
売上原価	Cost of sales	1,033,926	1,039,006	1,091,386	1,071,163	1,043,456	1,073,118	1,121,373	1,202,159	1,268,072	1,327,871	4.72
販売費及び一般管理費	Selling, general and administrative expenses.....	166,008	161,811	164,708	168,529	175,665	178,545	183,041	184,676	193,585	201,077	3.87
営業利益	Operating income	69,609	85,886	85,941	72,242	89,881	102,438	120,528	120,669	96,144	87,104	-9.40
営業外収益	Nonoperating income	19,157	14,279	16,734	10,383	7,757	8,209	10,123	9,670	10,592	10,005	-5.54
受取利息及び配当金	Interest and dividend income.....	3,881	2,882	3,103	2,597	2,279	2,287	2,368	2,727	3,785	4,645	22.72
持分法による投資利益	Equity earnings of affiliates	-	17	128	-	-	-	-	442	-	-	-
その他の営業外収益	Other.....	15,276	11,380	13,503	7,786	5,478	5,922	7,755	6,501	6,807	5,359	-21.27
営業外費用	Nonoperating expenses	10,770	12,189	10,326	7,850	9,461	13,371	10,166	5,624	5,389	10,608	96.85
支払利息	Interest expenses	1,985	1,691	1,499	1,458	1,061	1,171	1,231	1,323	1,307	1,309	0.15
持分法による投資損失	Equity earnings of affiliates	36	-	-	210	655	1,976	297	-	99	1,440	1,354.55
その他営業外費用	Other.....	8,749	10,498	8,827	6,182	7,745	10,224	8,637	4,301	3,982	7,855	97.26
経常利益	Ordinary income.....	77,996	87,976	92,349	74,775	88,177	97,276	120,485	124,715	101,348	86,502	-14.65
特別利益	Extraordinary income.....	9,813	9,823	13,472	974	246	13,526	4,337	7,347	11,221	19,684	75.42
特別損失	Extraordinary loss	10,106	18,600	36,705	49,599	46,179	17,665	17,136	17,422	13,620	17,717	30.08
税金等調整前当期純利益	Income before income taxes	77,703	79,199	69,116	26,150	42,244	93,137	107,686	114,639	98,950	88,469	-10.59
法人税等	Income taxes.....	48,916	40,509	37,077	25,472	34,240	35,086	43,072	47,550	36,858	31,791	-13.75
法人税等調整額	Income taxes and other adjustments.....	-3,550	-2,435	-2,784	-15,137	-20,477	3,257	3,194	514	6,149	10,102	64.29
少数株主利益	Minority interests	1,844	2,091	1,414	206	-293	1,823	1,482	1,386	1,099	1,403	27.66
当期純利益	Net income	30,493	39,034	33,409	15,609	28,774	52,971	59,936	65,187	54,841	45,171	-17.63

連結貸借対照表（資産の部、10年間） Consolidated Balance Sheets (Assets, 10 years)

(百万円 / ¥ million)

At March 31		1999	2000	2001	2002	2003	2004	2005	2006	2007	2008	対前年同期比(%) (2008/2007)
資産の部	Assets											
流動資産	Current assets	664,597	670,246	721,347	690,010	715,509	771,902	838,735	805,127	800,273	714,976	-10.66
現金及び預金	Cash and time deposits	193,697	186,747	187,459	189,913	238,991	277,398	320,479	268,334	195,595	131,058	-33.00
受取手形及び売掛金	Notes and trades receivable	396,312	396,467	433,417	411,336	383,576	400,112	413,565	436,331	477,157	456,932	-4.24
有価証券	Marketable securities	1,851	2,496	2,020	3,165	50	6,706	6,803	6,797	9,992	11,102	11.11
棚卸資産	Inventories	67,028	77,340	85,931	76,401	74,702	69,992	77,043	76,485	95,246	96,392	1.20
繰延税金資産	Deferred tax assets	5,548	5,822	9,048	7,603	9,891	12,262	13,158	13,333	14,216	12,992	-8.61
その他の流動資産	Other current assets	6,454	8,275	9,278	7,398	13,472	10,278	14,619	10,962	13,275	11,781	-11.25
貸倒引当金	Allowance for doubtful accounts	-6,293	-6,901	-5,806	-5,806	-5,173	-4,846	-6,935	-7,118	-5,209	-5,283	-
固定資産	Fixed assets	774,416	772,061	768,524	742,448	734,518	741,832	761,393	857,249	899,976	886,216	-1.53
有形固定資産	Tangible fixed assets	570,860	561,898	561,017	543,962	540,874	513,175	528,008	568,965	635,783	639,343	0.56
建物及び構築物	Buildings and structures	185,647	190,258	190,173	183,045	182,526	174,495	172,244	175,854	203,452	209,544	2.99
機械装置及び運搬具	Machinery and equipment	233,884	235,764	230,311	210,771	206,132	190,522	187,808	220,734	246,594	236,993	-3.89
土地	Land	101,848	102,175	105,176	114,096	116,505	117,050	120,526	119,399	124,915	130,655	4.60
建設仮勘定	Construction in progress	25,792	7,277	6,873	9,327	12,422	10,636	26,515	30,532	34,125	35,413	3.77
その他の有形固定資産	Other tangible fixed assets	23,689	26,424	28,484	26,723	23,289	20,472	20,913	22,445	26,694	26,736	0.16
無形固定資産	Intangible fixed assets	2,119	19,894	22,620	22,210	28,755	24,810	22,727	21,453	25,280	35,404	40.05
ソフトウェア	Softwares	-	16,023	16,896	17,834	16,763	15,573	15,331	15,615	18,008	19,473	8.14
その他の無形固定資産	Other intangible fixed assets	2,119	3,871	5,724	4,376	11,992	9,237	7,396	5,838	7,271	15,931	119.10
投資その他の資産	Investments	201,437	190,269	184,887	176,276	164,889	203,847	210,656	266,830	238,912	211,468	-11.49
投資有価証券	Investment securities	152,816	154,104	148,758	126,931	97,139	148,527	161,538	224,503	194,197	150,057	-22.73
長期貸付金	Long-term loans	8,337	5,384	4,812	5,683	8,619	8,506	5,932	7,714	3,451	4,436	28.54
繰延税金資産	Deferred income taxes	12,460	15,061	14,388	29,797	47,989	25,381	18,509	6,510	8,448	18,601	120.18
その他の投資その他の資産	Other investments	32,341	20,760	19,859	19,330	19,249	31,960	37,283	39,597	42,831	49,041	14.50
貸倒引当金	Allowance for doubtful accounts	-3,992	-4,115	-2,930	-5,465	-8,107	-10,527	-12,607	-11,496	-10,016	-10,668	-
投資評価引当金	Provision for investment appraisal losses	-525	-925	-	-	-	-	-	-	-	-	-
為替換算調整勘定	Foreign currency translation adjustments	6,280	9,393	-	-	-	-	-	-	-	-	-
資産合計	Total assets	1,445,293	1,451,700	1,489,871	1,432,458	1,450,027	1,513,734	1,600,129	1,662,377	1,700,250	1,601,192	-5.83

連結貸借対照表（負債の部・純資産の部、10年間） Consolidated Balance Sheets (Liabilities and Net Assets, 10 years)

(百万円 / ¥ million)

At March 31		1999	2000	2001	2002	2003	2004	2005	2006	2007	2008	対前年同期比% (2008/2007)
負債の部	Liabilities											
流動負債	Current liabilities	417,628	417,904	436,093	381,678	417,760	391,693	450,994	452,883	482,373	454,367	-5.81
支払手形及び買掛金	Notes and accounts payable	290,348	291,756	295,707	261,920	267,874	278,315	302,667	311,567	337,590	317,855	-5.85
短期借入金	Short-term borrowing	12,669	12,766	16,870	10,943	10,558	8,034	12,424	11,654	9,511	21,969	130.99
一年内返済長期借入金	Long-term borrowing redeemable within 1 year	1,249	853	1,101	778	6,407	4,033	4,030	2,620	3,120	3,185	2.08
一年内償還転換社債	Convertible bonds redeemable within 1 year	-	19,896	-	19,181	29,663	-	-	-	-	-	-
未払法人税等	Accrued corporate tax	25,367	22,481	22,278	12,475	25,059	20,964	31,018	28,169	18,034	16,911	-6.23
賞与引当金	Reserve for bonuses	15,330	14,361	14,356	12,369	13,741	14,816	16,706	17,303	18,338	18,232	-0.58
損害補償損失引当金	Reserve for loss of damage compensation	-	-	-	-	-	-	-	-	2,400	-	-
その他の流動負債	Other current liabilities	72,665	55,791	85,781	64,012	64,458	65,531	84,147	81,568	93,378	76,212	-18.38
固定負債	Long-term liabilities	100,695	77,637	86,012	79,013	66,821	119,277	115,801	118,287	118,436	106,690	-9.92
社債	Bonds	-	-	-	-	-	50,000	50,000	50,000	50,000	50,100	0.20
転換社債	Convertible bonds	68,740	48,844	48,844	29,663	-	-	-	-	-	-	-
長期借入金	Long-term borrowing	3,097	2,503	4,496	4,067	8,700	9,342	6,399	3,719	6,597	4,850	26.48
繰延税金負債	Deferred tax liabilities	-	303	67	162	265	271	317	6,116	5,546	2,798	-49.55
退職給付引当金	Provision for retirement benefits	-	-	32,605	44,335	57,812	59,573	59,060	58,447	55,275	40,349	-27.00
退職給与引当金	Allowance for retirement benefits	28,858	25,987	-	-	-	-	-	-	-	-	-
その他の固定負債	Other fixed liabilities	-	-	-	786	44	91	24	3	1,016	8,591	745.57
負債合計	Total liabilities	518,323	495,541	522,105	460,691	484,581	510,970	566,796	571,170	600,810	561,057	-6.62
少数株主持分	Minority interests in consolidated subsidiaries											
少数株主持分	Minority interests in consolidated subsidiaries	28,324	30,513	28,325	24,769	23,363	24,028	25,389	27,898	-	-	-
純資産の部	Total net assets											
株主資本	Stockholders' equity	-	-	-	-	-	-	-	-	1,027,475	990,122	-3.64
資本金	Capital stock	114,464	114,464	114,464	114,464	114,464	114,464	114,464	114,464	114,464	114,464	-
資本剰余金*	Capital surplus*	144,898	144,898	144,898	144,898	144,898	144,901	144,905	144,908	144,898	144,898	-
利益剰余金*	Retained earnings*	639,287	666,287	685,760	688,491	705,099	743,393	774,652	806,446	828,707	797,316	-3.79
自己株式	Treasury stocks	-3	-3	-3	-71	-21,759	-46,360	-51,628	-57,450	-60,594	-66,556	-
評価・換算差額等	Valuation and translation adjustments	-	-	-	-	-	-	-	-	44,421	12,738	-71.32
その他有価証券評価差額金	Net unrealized gains/losses on securities	-	-	-	1,625	2,581	27,273	30,441	55,489	41,331	10,610	-74.33
繰延ヘッジ損益	Net deferred gains/losses on derivatives	-	-	-	-	-	-	-	-	-3	7	-
為替換算調整勘定	Foreign currency translation adjustments	-	-	-5,678	-2,409	-3,200	-4,935	-4,891	-549	3,093	2,120	-31.46
少数株主持分	Minority interests in consolidated subsidiaries	-	-	-	-	-	-	-	-	27,542	37,274	35.34
純資産合計**	Total net assets**	898,646	925,646	939,441	946,998	942,083	978,736	1,007,943	1,063,308	1,099,439	1,040,135	-5.39
負債純資産合計	Total liabilities and total net assets	1,445,293	1,451,700	1,489,871	1,432,458	1,450,027	1,513,734	1,600,129	1,662,377	1,700,250	1,601,192	-5.83

注) * 2003年3月期より資本準備金、連結剰余金はそれぞれ資本剰余金、利益剰余金に変更されました。

Note: * As of fiscal year ended March 2003, capital surplus and retained earnings were renamed as capital surplus and retained earnings.

** 2007年3月期より資本合計は、純資産合計に変更されました。

** As of fiscal year ended March 2007, total stockholders' equity was renamed to total net assets.

連結キャッシュフロー計算書（8年間） Consolidated Cash Flows (8 years)

(百万円 / ¥ million)

Years ended March 31		2001	2002	2003	2004	2005	2006	2007	2008
営業活動によるキャッシュフロー	Cash flows from operating activities								
税金等調整前当期純利益	Income before income taxes and minority interests.....	69,116	26,150	42,244	93,137	107,686	114,639	98,950	88,469
営業活動によるキャッシュフロー への税金調整前当期純利益の調整	Adjustment to reconcile income before income taxes and minority interests to net cash provided by operating activities:								
減価償却費	Depreciation	94,312	94,870	89,239	85,182	80,440	87,263	100,161	109,902
減損損失	Impairment loss on fixed assets.....	-	-	-	-	-	7,346	1,282	3,300
貸倒引当金の増減額	Provision for doubtful receivables (net).....	-2,380	2,405	2,069	2,276	5,647	-1,060	-1,036	-69
退職給付引当金の増減額	Provision for retirement benefits (net).....	32,605	11,676	12,865	1,761	-842	-971	-4,707	-16,823
退職給与引当金の増減額	Allowance for retirement benefits	-25,987	-	-	-	-	-	-	-
持分法投資損益	Equity in (earnings) loss of affiliated companies.....	-128	210	655	1,976	297	-442	99	1,440
のれん償却額*	Amortization of goodwill	55	-40	369	1,133	1,669	1,079	1,475	2,049
受取利息及び受取配当金	Interest and dividends income	-3,103	-2,597	-2,279	-2,287	-2,368	-2,727	-3,785	-4,645
支払利息	Interest paid	1,499	1,458	1,061	1,171	1,231	1,323	1,307	1,309
有価証券及び投資有価証券売却損益	Net loss (gain) on sale of marketable securities and investment securities	-430	451	196	-4,239	-191	-3,679	-8,042	-8,537
投資有価証券評価損	Loss on devaluation of investment securities.....	3,344	30,806	29,916	1,104	921	1,650	384	1,745
関係会社株式評価損	Loss on devaluation of securities in affiliates	953	64	337	281	155	1	-	-
有形固定資産売却損	Net loss on disposal of property, plant and equipment.....	5,897	10,722	7,118	7,540	7,602	1,898	5,135	3,418
退職給付信託有価証券の設定額	Contribution of the securities of employees' retirement benefits trust, at cost.....	15,432	-	-	-	-	-	-	-
退職給付信託設定益	Net gain on revaluation of securities contributed to employees' retirement benefits trust	-11,317	-	-	-	-	-	-	-
売上債権の増減額	Decrease (increase) in trade receivables	-36,266	25,866	38,841	-17,519	-11,342	-19,695	-34,238	26,965
棚卸資産の増減額	Decrease (increase) in inventories	-8,454	10,745	3,331	4,085	-6,634	1,547	-18,042	2,989
仕入債務の増減額	Increase (decrease) in trade payables	3,035	-39,615	1,947	12,248	28,751	5,669	15,211	-27,495
その他	Other, net	16,509	-3,874	-6,929	12,820	1,744	-1,540	16,220	6,929
小計	Sub-total.....	154,692	169,297	220,980	200,669	214,769	192,303	170,375	190,948
従業員臨時退職金の支払額	Payments for special retirement and severance benefits ..	-684	-194	-1,688	-15	-1,984	-716	-	-
法人税等の支払額	Payments for income taxes	-37,280	-35,273	-21,879	-39,167	-34,443	-49,913	-47,364	-33,665
営業活動によるキャッシュフロー	Net cash provided by operating activities	116,728	133,830	197,413	161,487	178,341	141,673	123,010	157,282

注) * 2006年3月期以前は、連結調整勘定償却額。

Note: * Figures for years up to the year ended March 2006 show amortization of consolidated adjustment account.

		2001	2002	2003	2004	2005	2006	2007	2008
投資活動によるキャッシュフロー	Cash flows from investing activities								
短期投資の純増減額	Net decrease (increase) in short-term investments	-30,642	32,082	299	65	-29,752	18	5,008	24,904
有価証券の取得による支出	Payments for purchase of marketable securities	-220	-179	-50	-6,703	-11	-	-501	0
有価証券の売却による収入	Proceeds from sale of marketable securities	275	1,922	3,160	50	6,706	6,711	7,201	10,000
有形固定資産の取得による支出	Payments for purchase of property, plant and equipment	-74,225	-100,385	-65,554	-66,684	-73,714	-129,471	-153,994	-124,127
有形固定資産の売却による収入	Proceeds from sale of property, plant and equipment	1,346	2,430	1,331	3,307	980	4,978	2,139	1,900
投資有価証券の取得による支出	Payments for purchase of investment securities	-7,225	-15,210	-24,141	-18,744	-22,414	-32,156	-13,886	-32,706
投資有価証券の売却による収入	Proceeds from sale of investment securities	1,776	4,116	9,409	11,563	5,282	5,092	16,988	18,411
利息及び配当金の受取額	Interest and dividends income	2,117	2,597	2,279	2,453	2,752	3,042	3,916	4,678
その他	Other	-11,762	-6,936	-14,125	-20,047	-16,057	-9,995	-17,588	-25,584
投資活動によるキャッシュフロー	Net cash used in investing activities	-118,560	-79,563	-87,392	-94,740	-126,228	-151,780	-150,717	-122,522
財務活動によるキャッシュフロー	Cash flows from financing activities								
短期借入金の純増減額	Net increase (decrease) in short-term bank loans	3,674	-6,619	-1,349	-1,275	-1,736	-1,308	-3,265	12,535
長期借入れによる収入	Proceeds from long-term debt	3,754	313	6,000	5,100	1,033	585	4,731	1,253
長期借入金の返済による支出	Repayment of long-term debt	-1,549	-1,122	-11,289	-6,731	-4,130	-4,997	-4,365	-3,479
社債の発行による収入	Proceeds from issue of bonds	-	-	-	49,745	-	-	-	-
転換社債の償還による支出	Redemption of convertible debentures	-19,896	-	-19,181	-29,663	-	-	-	-
利息の支払額	Interest paid	1,493	-1,457	-1,165	-1,156	-1,232	-1,333	-1,311	-1,309
配当金の支払額	Dividends paid	-13,666	-13,669	-13,669	-14,463	-15,935	-18,247	-19,052	-23,927
少数株主への配当金の支払額	Dividends paid to minority interests	-471	-456	-439	-360	-516	-714	-633	-418
自己株式の取得による支出	Payments for purchases of treasury stocks	-	-	-21,688	-24,588	-18,089	-20,710	-19,663	-58,642
子会社の自己株式の取得による支出	Payments for purchases by subsidiaries of their treasury stocks	-	-2,516	-6	-1,547	-4	-6	-2	-3
その他	Other	4	-68	656	694	42	21	972	264
財務活動によるキャッシュフロー	Net cash used in financing activities	-29,643	-25,594	-62,130	-24,244	-40,568	-46,712	-42,589	-73,727
現金及び現金同等物に係る換算差額	Effect of exchange rate changes on cash and cash equivalents	734	1,966	-645	-2,031	-21	2,685	1,492	-825
現金及び現金同等物の増減額	Net increase (decrease) in cash and cash equivalents	-30,741	30,639	47,246	40,472	11,523	-54,133	-68,803	-39,793
現金及び現金同等物の期首残高	Cash and cash equivalents at beginning of year	187,321	157,078	189,615	238,896	279,368	293,355	239,221	170,488
連結会社増減による現金及び 現金同等物の増減額	Net increase (decrease) in cash equivalents due to net increase (decrease) in consolidated subsidiaries	498	1,898	2,035	-	2,463	-	69	-
現金及び現金同等物の期末残高	Cash and cash equivalents at end of year	157,078	189,615	238,896	279,368	293,355	239,221	170,488	130,695

単体損益計算書（10年間） Non-Consolidated Statements of Income (10 years)

(百万円 / ¥ million)

Years ended March 31		1999	2000	2001	2002	2003	2004	2005	2006	2007	2008	対前年同期比(%) (2008/2007)
売上高	Net sales	1,098,547	1,113,137	1,162,403	1,121,696	1,106,346	1,121,767	1,156,219	1,183,731	1,162,244	1,180,188	1.54
売上原価	Cost of sales	925,642	955,311	1,008,494	980,445	962,901	969,773	994,586	1,022,497	1,012,383	1,039,119	2.64
販売費及び一般管理費	Selling, general and administrative expenses	109,285	102,502	105,884	106,450	112,002	113,010	113,037	109,006	108,800	112,882	3.75
営業利益	Operating income	63,619	55,323	48,023	34,800	31,442	38,984	48,596	52,227	41,059	28,186	-31.35
営業外収益	Nonoperating income	54,835	72,857	74,799	69,280	57,317	51,742	53,512	63,075	71,665	75,940	5.97
受取利息及び配当金	Interest and dividend income	5,056	4,867	4,951	4,301	4,056	4,044	4,955	6,040	6,293	9,587	52.34
その他の営業外収益	Other	49,777	67,988	69,846	64,978	53,260	47,698	48,556	57,034	65,371	66,531	1.50
営業外費用	Nonoperating expenses	33,831	47,651	52,361	50,081	43,387	42,394	42,318	48,983	54,925	59,021	7.46
支払利息	Interest expenses	1,214	1,201	999	821	581	695	835	835	835	835	0.00
その他の営業外費用	Other	32,614	46,448	51,361	49,258	42,805	41,698	41,483	48,148	54,090	58,185	7.57
経常利益	Ordinary income	84,623	80,528	70,461	53,999	45,372	48,332	59,790	66,319	57,799	45,105	-21.96
特別利益	Extraordinary income	9,927	9,689	15,172	825	3,856	8,752	468	6,956	12,925	17,513	35.50
固定資産売却益	Profit from sale of fixed assets	596	99	180	317	115	488	8	2,328	451	169	-62.53
その他の特別利益	Other	9,330	9,589	14,991	507	3,741	8,264	459	4,628	12,474	17,341	39.02
特別損失	Extraordinary loss	9,319	16,010	35,446	47,132	40,429	21,568	14,975	12,343	8,939	13,111	46.67
固定資産売却損及び除却損	Losses from sale or disposal of fixed assets	3,545	4,523	4,813	10,129	4,912	6,062	5,533	3,952	4,798	2,697	-43.79
その他の特別損失	Other	5,772	11,484	30,628	36,999	35,516	15,506	9,437	8,391	4,138	10,414	151.67
税引前当期純利益	Income before income taxes	85,231	74,208	50,188	7,692	8,800	35,516	45,283	60,933	61,785	49,507	-19.87
法人税等	Income taxes	40,374	30,768	20,644	1,992	4,211	12,543	16,311	22,012	28,079	19,163	-31.75
当期純利益	Net income	44,856	43,439	29,544	5,699	4,589	22,972	28,972	38,921	33,705	30,343	-9.97
前期繰越利益	Retained earnings carried forward from end of previous year	8,735	9,087	8,906	9,023	8,885	8,088	8,621	7,483	-	-	-
中間配当額	Interim cash dividends	6,835	6,835	6,835	6,835	6,833	7,047	7,588	8,588	-	-	-

単体貸借対照表（10年間） Non-Consolidated Balance Sheets (10 years)

(百万円 / ¥ million)

At March 31		1999	2000	2001	2002	2003	2004	2005	2006	2007	2008	対前年同期比% (2008/2007)
資産の部	Assets											
流動資産	Current assets.....	546,912	540,344	582,909	551,499	574,127	633,140	682,743	630,479	592,370	479,374	-19.08
現金及び預金	Cash and time deposits.....	148,506	144,794	139,667	143,899	196,304	240,164	277,044	226,381	151,681	66,154	-56.39
受取手形、売掛金	Notes and accounts receivable.....	367,940	365,946	401,578	375,322	343,523	356,057	357,218	353,891	376,265	362,448	-3.67
有価証券	Marketable securities.....	1,850	1,195	2,019	3,159	49	6,699	6,792	6,797	9,992	10,009	0.17
棚卸資産	Inventories.....	23,876	23,492	31,605	25,386	21,203	19,770	20,664	20,572	28,343	23,352	-17.61
その他の流動資産、 貸倒引当金	Other current assets, and allowances.....	4,735	4,910	8,032	3,727	13,042	10,445	21,019	22,834	26,086	17,411	-33.26
固定資産	Fixed assets.....	708,843	702,716	705,225	682,822	661,402	668,786	709,539	792,761	838,761	850,531	1.40
有形固定資産	Property, plant and equipment.....	462,375	453,604	454,672	438,692	413,832	396,981	419,467	457,669	490,045	493,202	0.64
無形固定資産	Intangible fixed assets.....	1,510	18,001	20,121	19,859	20,718	18,525	17,682	17,431	18,651	20,750	11.25
投資等、純額	Investments, net.....	244,957	231,110	230,432	224,271	226,851	253,279	272,389	317,660	330,064	336,577	1.97
資産合計	Total assets.....	1,255,756	1,243,061	1,288,135	1,234,322	1,235,530	1,301,927	1,392,282	1,423,240	1,431,131	1,329,905	-7.07
負債の部	Liabilities											
流動負債	Current liabilities.....	326,011	307,322	330,200	293,454	344,827	350,722	441,816	452,935	485,168	475,796	-1.93
支払手形、買掛金	Notes and accounts payable.....	237,186	219,844	236,122	210,156	174,486	180,508	222,741	243,334	249,669	248,463	-0.48
一年内償還転換社債	Convertible bonds redeemable within 1 year.....	-	19,896	-	19,181	29,663	-	-	-	-	-	-
未払金、未払費用	Accrued payables and expenses.....	39,249	33,121	57,351	38,428	31,705	40,566	65,990	63,941	60,564	59,320	-2.05
未払法人税、事業税等	Accrued corporate and enterprise taxes.....	21,348	17,349	16,081	8,336	14,169	3,684	16,888	14,067	8,117	3,494	-56.95
その他の流動負債	Other current liabilities.....	28,224	17,108	20,641	17,349	94,801	125,959	136,191	131,589	166,814	164,519	-1.38
固定負債	Long-term liabilities.....	85,560	61,975	68,487	58,185	37,920	90,244	91,597	86,840	81,807	72,611	-11.24
社債	Bonds.....	-	-	-	-	-	50,000	50,000	50,000	50,000	50,000	0.00
転換社債	Convertible bonds.....	68,740	48,844	48,844	29,663	-	-	-	-	-	-	-
長期未払金	Long-term accounts payable.....	-	-	-	-	-	-	-	-	-	6,553	-
退職給付引当金	Provision for retirement benefits.....	-	-	19,643	28,522	37,920	40,244	41,597	36,840	31,807	16,057	-49.52
負債合計	Total liabilities.....	411,571	369,297	398,687	351,639	382,747	440,966	533,414	539,776	566,976	548,407	-3.28
純資産の部	Total net assets											
株主資本	Stockholders' equity.....	-	-	-	-	-	-	-	-	823,287	771,088	-6.34
資本金	Capital stock.....	114,464	114,464	114,464	114,464	114,464	114,464	114,464	114,464	114,464	114,464	0.00
資本剰余金	Capital reserve.....	-	-	-	-	144,898	144,901	144,905	144,908	144,898	144,898	0.00
利益剰余金	Retained surplus.....	-	-	-	-	612,673	620,994	621,031	626,580	624,486	578,250	-7.40
法定準備金	Legal reserve.....	164,700	166,094	167,488	168,198	-	-	-	-	-	-	-
剰余金	Retained earnings.....	565,018	593,204	607,494	598,622	-	-	-	-	-	-	-
自己株式	Treasury stocks.....	-	-	-	-70	-21,759	-46,327	-51,594	-57,418	-60,562	-66,524	-
評価・換算差額等	Valuation and translation adjustments.....	-	-	-	-	-	-	-	-	40,868	10,409	-74.53
その他有価証券評価差額金	Net unrealized gains/losses on securities.....	-	-	-	1,467	2,505	26,927	30,061	54,929	40,871	10,401	-74.55
繰延ヘッジ損益	Net deferred gains/losses on derivatives.....	-	-	-	-	-	-	-	-	-3	7	-
純資産合計*	Total net assets*.....	844,184	873,763	889,447	882,682	852,782	860,961	858,868	883,464	864,155	781,498	-9.57
負債・純資産合計	Total liabilities and total net assets.....	1,255,756	1,243,061	1,288,135	1,234,322	1,235,530	1,301,927	1,392,282	1,423,240	1,431,131	1,329,905	-7.07

注) *2007年3月期より資本合計は、純資産合計に変更されました。

Note: * As of the year ended March 2007, total stockholders' equity was renamed to total net assets.

会社が発行する株式の総数 Authorized shares: 1,490,000,000株
 発行済株式総数 Shares issued and outstanding: 700,480,693株
 株主数 Number of shareholders: 30,303人

大株主 Principal Shareholders

株主名	Name	当社への出資状況 Investment in DNP	
		所有株式数(千株) Number of share (thousands)	所有比率(%) Percentage of total equity (%)
日本マスタートラスト 信託銀行株式会社(信託口)	The Master Trust Bank of Japan, Ltd. (Trust A/C)	43,824	6.26
第一生命保険相互会社	The Dai-ichi Mutual Life Insurance Co.	34,646	4.95
ヒーローアンドカンパニー	HERO AND CO.	25,904	3.70
ユービーエスエージー ロンドンアカウントアイビ ーセグリゲイテッド クライアントアカウント	UBS AG London Account IPB Segregated Client Account	23,462	3.35
日本トラスティ・サービス 信託銀行株式会社(信託口)	Japan Trustee Services Bank, Ltd. (Trust A/C)	22,924	3.27
株式会社みずほ コーポレート銀行	Mizuho Corporate Bank, Ltd.	15,242	2.18
日本生命保険相互会社	Nippon Life Insurance Co.	14,349	2.05
株式会社みずほ銀行	Mizuho Bank, Ltd.	12,471	1.78
ステートストリートバンク アンドトラストカンパニー 505103	State Street Bank and Trust Company 505103	10,142	1.45
自社従業員持株会	Employees' Shareholding Association	10,013	1.43

(注)上記表以外に当社は自己株式38,422,796株を保有しております。なお、当該株式数には、株主名簿上は当社名義となっておりますが、実質的に所有していない株式が1,000株含まれております。

DNP also holds 38,422,796 of its own shares, which are not shown in the table above. This number of shares is shown as belonging to DNP in the shareholder register, but it includes 1,000 shares that are effectively not owned by DNP.

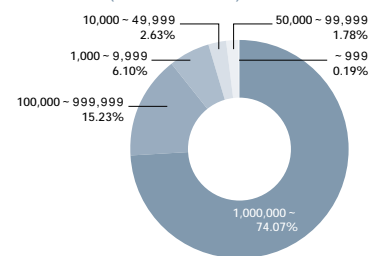
株主メモ General Information

決算期 3月31日 Fiscal year-end : March 31
 定時株主総会開催期 6月 Month of annual shareholders' meeting : June
 配当金受領株主確定日 Ex-dividend date
 利益配当金 : 3月31日 Year-end dividends paid to shareholders as of : March 31
 中間配当金 : 9月30日 Interim dividends paid to shareholders as of : September 30
 基準日 : 3月31日 Balance date : March 31

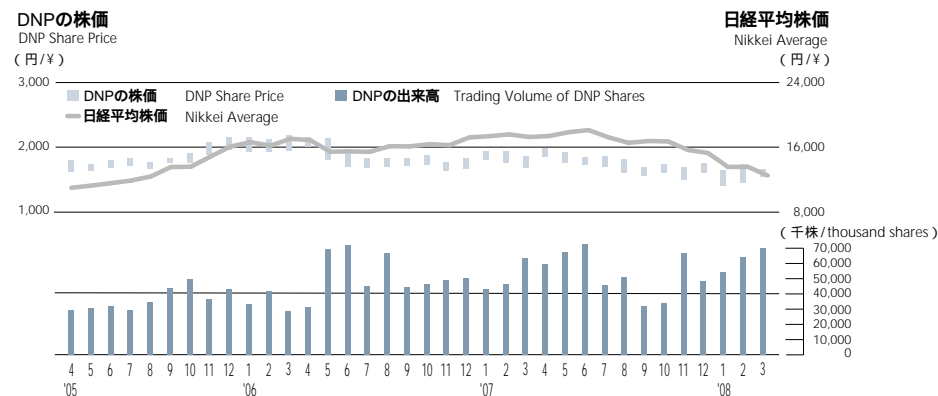
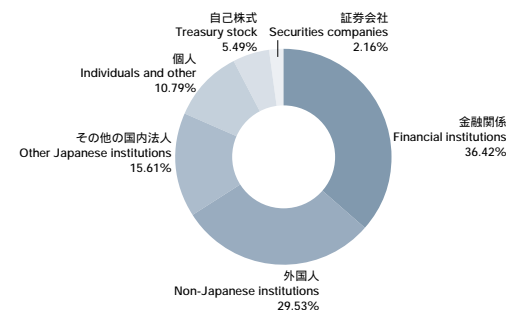
その他必要のある場合は、取締役会の決議により予め公告して設定します。

If additional shareholders' meetings are required, the board of directors will decide and notify the shareholders.

所有株式数別分布状況
Breakdown by size of holdings
(number of shares)



所有者別分布状況
Breakdown by type of shareholder



株主名簿管理人
みずほ信託銀行株式会社

Administrator of Shareholder Register
Mizuho Trust & Banking Co., Ltd.

名義書換取扱場所
東京都中央区八重洲一丁目2番1号
みずほ信託銀行株式会社
本店証券代行部

Registrar
Mizuho Trust & Banking Co., Ltd.
Stock Transfer Agency Department
2-1, Yaesu 1-chome, Chuo-ku, Tokyo
103-8670, Japan

上場証券取引所
東京・大阪

Common Stock Listing
Tokyo, Osaka

大日本印刷株式会社 Dai Nippon Printing Co., Ltd.

<p>創業 Establishment</p>	<p>明治9年(1876年)10月 October 1876</p>	<p>工場(子会社含む) Production Sites (including subsidiaries)</p>	<p><国内> 北海道(札幌) 岩手(北上) 宮城(仙台) 福島(南相馬 泉崎) 茨城(牛久 つくば) 栃木(西方) 埼玉(川口 狭山 蕨 久喜 ふじみ野 鶴瀬 大利根 白岡) 千葉(柏) 東京(市谷 履町 五反田 赤羽 神谷) 神奈川(横浜 川崎 小田原 相模原 愛川) 石川(白山) 岐阜(中津川) 愛知(名古屋) 三重(亀山) 京都(吉祥院 太秦 京田辺) 大阪(枚方 寝屋川) 兵庫(神戸 小野) 奈良(川西) 岡山(御津 笠岡) 広島(三原) 徳島(徳島) 福岡(福岡 北九州 筑後)</p>
<p>設立年月日 Incorporation</p>	<p>明治27年(1894年)1月19日 January 19, 1894</p>		<p><Domestic> Hokkaido (2 plants), Iwate, Miyagi, Fukushima (2 plants), Ibaraki (2 plants), Tochigi (3 plants), Saitama (8 plants), Chiba, Tokyo (10 plants), Kanagawa (7 plants), Ishikawa, Gifu, Aichi, Mie, Kyoto (3 plants), Osaka (3 plants), Hyogo (2 plants), Nara, Okayama (2 plants), Hiroshima, Tokushima, Fukuoka (4 plants)</p>
<p>資本金 Capital</p>	<p>1,144億64百万円 ¥114,464 million</p>		<p><海外> シンガポール マレーシア(ジョホール) インドネシア(ジャカルタ) アメリカ(コンコード、チュラピスタ) デンマーク(カールスルンデ) イタリア(アグラテ)</p>
<p>従業員数 Employees</p>	<p>9,396 (単体 Non-Consolidated) 38,657 (連結 Consolidated)</p>		<p>Singapore, Malaysia (Johor), Indonesia (Jakarta), United States of America (Concord, N.C., Chula Vista, C.A.), Denmark (Karlslunde), Italy (Agrate)</p>
<p>営業拠点(子会社含む) Sales Offices (including subsidiaries)</p>	<p><国内> 札幌 旭川 北見 帯広 釧路 函館 仙台 青森 八戸 盛岡 秋田 山形 郡山 宇都宮 東京 水戸 多摩 横浜 名古屋 静岡 津 長野 新潟 富山 金沢 大阪 京都 神戸 広島 米子 岡山 福山 高松 徳島 松山 高知 福岡 北九州 久留米 長崎 佐世保 熊本 大分 宮崎 鹿児島 那覇 <Domestic> Sapporo, Asahikawa, Kitami, Obihiro, Kushiro, Hakodate, Sendai, Aomori, Hachinohe, Morioka, Akita, Yamagata, Koriyama, Utsunomiya, Tokyo, Mito, Tama, Yokohama, Nagoya, Shizuoka, Tsu, Nagano, Niigata, Toyama, Kanazawa, Osaka, Kyoto, Kobe, Hiroshima, Yonago, Okayama, Fukuyama, Takamatsu, Tokushima, Matsuyama, Kochi, Fukuoka, Kitakyushu, Kurume, Nagasaki, Sasebo, Kumamoto, Oita, Miyazaki, Kagoshima, Naha <海外> ソウル 上海 北京 台北 シンガポール ジャカルタ シドニー ニューヨーク コンコード サンフランシスコ サンタクララ ロサンゼルス チュラピスタ サンマルコス ダラス デュッセルドルフ ロンドン コペンハーゲン バリ ディナン アグラテ <Overseas> Seoul, Shanghai, Beijing, Taipei, Singapore, Jakarta, Sydney, New York, Concord, N.C., San Francisco, Santa Clara, Los Angeles, Chula Vista, San Marcos, Dallas, Dusseldorf, London, Copenhagen, Paris, Dinan, Agrate</p>	<p>研究所 Research Institutes</p> <p>本社 Head Office</p> <p>IRコンタクト先 Inquiries</p>	<p>東京 千葉 埼玉 茨城 Tokyo, Chiba, Saitama, Ibaraki</p> <p>〒162-8001 東京都新宿区市谷加賀町1-1-1 1-1, Ichigaya Kagacho 1 chome, Shinjuku-ku, Tokyo 162-8001, Japan Tel : 03-3266-2111 / +813-3266-2111 Web Site : http://www.dnp.co.jp/</p> <p>本社広報室 Press and Public Relations Tel : 03-5225-8220 / +813-5225-8220 Fax : 03-5225-8239 / +813-5225-8239 https://www.dnp.co.jp/CGI/inquiry/form.cgi</p>

Dai Nippon Printing Co., Ltd.

1-1-1, Ichigaya-Kagacho, Shinjuku-ku, Tokyo, 162-8001, Japan